

ÖFFNEN DES GEHÄUSES 1

- A - Entfernen des Frontteiles

ÖFFNUNGEN FÜR KABEL UND GSM/4G-ANTENNE 2

- A - 1 vorgestanzte Öffnung für Antenne
- C - 3 vorgestanzte Öffnungen für Kabelkanal

WANDMONTAGEBOHRUNGEN 2

- E - Ausschließlich auf einer Höhe von ≤ 2 m an der Wand montieren. Zur Befestigung Dübel mit einem Durchmesser von 6 mm eines für die Wandeigenschaften geeigneten Typs verwenden (nicht enthalten).

EINSETZEN DER HAUPTPROZESSORKARTE MEDEA 3

TAMPER: ALTERNATIVE INSTALLATIONEN UND ANSCHLÜSSE 4

- A - Nur Öffnungsschutz. Nicht mit EN 50131 Grad 3 konform.
- B - Öffnungs- und Demontageschutz. Verwendung für Zertifizierung EN 50131 Grad 3 obligatorisch. Dübel und Schraube im Lieferumfang enthalten.

ANSCHLUSS UND BEFESTIGUNG DER VERSORGUNG 5

- A - Kabel im Lieferumfang enthalten
- B - Schellenhalter
- C - Schmelzsicherung
- D - Erdkabel mit im Lieferumfang enthaltenem Faston

ERDANSCHLUSS (PE) UND ANSCHLUSSSTIFTABDECKUNG 6

Nachdem die Anschlüsse hergestellt wurden, die Abdeckung aus durchsichtigem Kunststoff zum Schutz der Anschlussstifte anbringen.

ANSCHLUSS AN 230 V-STROMVERSORGUNG UND BATTERIE 7

Anschluss an die 230 V-Stromversorgung. Für die Stromversorgung mit 230 V~ muss eine geeignete Trennvorrichtung installiert werden, zum Beispiel ein zweipoliger Leitungsschutzschalter mit einem Wert von nicht über 10 A zum Schutz des Versorgungsnetzes.

Batterieanschluss: die im Bild angegebenen Faston-Verbinder-Adapter verwenden.

تحتوي هذه الوثيقة فقط على بعض المعلومات الأساسية الخاصة بالمنتج. لمزيد من المعلومات، يرجى مراجعة أدلة وحدة التحكم MEDEA.

وصف عام

الصندوق المعدني هو عبارة عن حاوية مصممة لوضع لوحات وحدات التحكم المركزية MEDEA و SA700. يسلم الصندوق كاملاً ومزوداً بمزود الطاقة، ومقاوم العبث للحماية وملحقات. يمكن طلب لوحة وحدات التحكم المركزية MEDEA بشكل منفصل، بالإضافة إلى لوحات توسعة لوحات الواجهة الأخرى محتملة. البطارية غير مرفقة.

تثبيته

قبل إجراء التوصيلات بالشبكة الكهربائية، فصل جيد التيار الكهربائي.

أثر دائماً على اللوحة الخارجية 3 إلى طراز اللوحة المركبة عن طريق تحديد الخاتمة المناسبة.

ملاحظات: يخضع مزود الطاقة بمجرد تركيبه لحد غير يتجاوز فئة الجهد الزائد II يتطلب المشروع حماية إضافية من الجهد العابر خارج الجهاز.

ينبغي أن تطابق الكابلات المستخدمة معيار IEC 60332-1-2 إذا كان المقطع العرضي 0.5 مم² أو أكثر، أو تطابق معيار IEC 60332-2-2 إذا كان المقطع العرضي أقل من 0.5 مم².

فتح الصندوق

- A - إزالة امامية
- B - فتحة رفرف قم بتدوير المقدمة بمقدار 180 درجة. يبقى عالقاً في القاع.

فتحات خاصة بالكابل والهوائي GSM / 4G

- 1- A - ثقب مسبقاً للهوائي
- 2- B - ثقب مسبقاً للقطع للقاء
- 3- C - ثقب مسبقاً للقاء
- D - ثقب مسبقاً للقاء

تثبيت التركيب على الجدار

- E - قم بالتجميع حصرياً على حائط بارتفاع ≤ 2 متر. للتثبيت، استخدم مسامير بقطر 6 مم من النوع المناسب لخصائص الجدار (غير مرفق).

إدخال بطاقة وحدة المعالجة المركزية MEDEA

مقاوم العبث: بدائل التثبيت والتوصيل

- A - مانع الفتح فقط غير مطابق لشهادة EN 50131 الدرجة 3.
- B - مانع الفتح والإزالة. استخدام إجباري لشهادة EN 50131 من الدرجة الثالثة. القابض والمسامير مرفقة.

توصيل وتثبيت التزويد بالطاقة

- A - الكابلات الموردة
- B - حامل أشرطة الكابلات
- C - مصير
- D - كابل أرضي مع فاستون مرفق

توصيل PE وغطاء الأجزاء الطرفية

بعد إجراء التوصيلات، ضع الغطاء البلاستيكي الشفاف لحماية المشابك.

توصيل بالشبكة الكهربائية بجهد 230 فولت وبطارية

- توصيل بالتيار الكهربائي 230 فولت. بالنسبة للتزويد بالطاقة جهد 230 فولت، يجب تركيب جهاز مناسب للتقطيع، مثل قاطع دائرة مغناطيسي ثنائي القطب بقيمة لا تتجاوز 10 أمبير لحماية شبكة الإمداد بالطاقة.

- توصيل البطارية: استخدم محولات موصل فاستون المرفقة كما هو موضح في الشكل.



- DIRETTIVA 2012/19/UE DEL PARLAMENTO EUROPEO E DEL CONSIGLIO del 4 luglio 2012 sui rifiuti di apparecchiature elettriche ed elettroniche (RAEE)
- DIRECTIVE 2012/19/EU OF THE EUROPEAN PARLIAMENT AND OF THE COUNCIL of 4 July 2012 on waste electrical and electronic equipment (WEEE)
- DIRECTIVE EUROPEENNE 2012/19/UE du 4 juillet 2012 relatif aux déchets d'équipements électriques et électroniques (DEEE)
- RICHTLINIE 2012/19/EU DES EUROPÄISCHEN PARLAMENTS UND DES RATES VOM 4. Juli 2012 über Elektro- und Elektronik-Altgeräte (WEEE)

- توجيه 19/2012 / الاتحاد الأوروبي للبرلمان الأوروبي وللجنس في 4 يوليو 2012 بشأن نفايات المعدات الكهربائية والإلكترونية (WEEE)

Il simbolo del cassonetto barrato riportato sull'apparecchiatura o sulla sua confezione indica che il prodotto alla fine della propria vita utile deve essere raccolto separatamente dagli altri rifiuti. L'utente dovrà, pertanto, conferire l'apparecchiatura giunta a fine vita agli idonei centri comunali di raccolta differenziata dei rifiuti elettrotecnici ed elettronici.

In alternativa alla gestione autonoma è possibile consegnare l'apparecchiatura che si desidera smaltire al rivenditore, al momento dell'acquisto di una nuova apparecchiatura di tipo equivalente. Presso i rivenditori di prodotti elettronici con superficie di vendita di almeno 400 m² è inoltre possibile consegnare gratuitamente, senza obbligo di acquisto, i prodotti elettronici da smaltire con dimensione massima inferiore a 25cm. L'adeguata raccolta differenziata per l'avvio successivo dell'apparecchiatura dismessa al riciclaggio, al trattamento e allo smaltimento ambientalmente compatibile contribuisce ad evitare possibili effetti negativi sull'ambiente e sulla salute e favorisce il reimpiego e/o riciclo dei materiali di cui è composta l'apparecchiatura.

The symbol of the crossed-out wheeled bin on the product or on its packaging indicates that this product must not be disposed of with your other household waste. Instead, it is your responsibility to dispose of your waste equipment by handing it over to a designated collection point for the recycling of waste electrical and electronic equipment.

The separate collection and recycling of your waste equipment at the time of disposal will help to conserve natural resources and ensure that it is recycled in a manner that protects human health and the environment. For more information about where you can drop off your waste equipment for recycling, please contact your local city office, your household waste disposal service or the shop where you purchased the product.

Le symbole de la poubelle sur roues barrée d'une croix présent sur le produit ou sur son emballage indique que ce produit ne doit pas être éliminé avec vos autres déchets ménagers. Au lieu de cela, il est de votre responsabilité de vous débarrasser de vos équipements usagés en les remettants à un point de collecte spécialisé pour le recyclage des déchets des équipements électriques et électroniques (DEEE). La collecte et le recyclage séparés de vos équipements usagés au moment de leur mise au rebut aidera à conserver les ressources naturelles et à assurer qu'elles sont recyclées d'une manière qui protège la santé humaine et l'environnement. Pour plus d'informations sur les lieux de collecte où vous pouvez déposer vos équipements usagés pour le recyclage, veuillez contacter votre revendeur, votre service local d'élimination des ordures ménagères.

Das Symbol der durchgestrichenen Abfalltonne auf Rädern auf dem Produkt oder dessen Verpackung gibt an, dass das Produkt nicht zusammen mit dem Hausmüll entsorgt werden darf. Es liegt daher in Ihrer Verantwortung, Ihre Altgeräte zu entsorgen, indem Sie diese bei einer geeigneten Sammelstelle für das Recycling für Elektro- und Elektronik-Altgeräte abgeben.

Die getrennte Sammlung und das Recycling Ihrer Altgeräte bei der Entsorgung tragen zur Erhaltung natürlicher Ressourcen bei und garantieren, dass diese auf gesundheits- und umweltverträgliche Weise recycelt werden. Weitere Informationen dazu, wo Sie Ihre Altgeräte zum Recycling abgeben können, erhalten Sie bei Ihrer Gemeindeverwaltung, Ihrem Hausmüll-Entsorgungsdienst oder bei dem Händler, bei dem Sie das Produkt gekauft haben.

ع

يشير رمز الحاوية ذات العجلات التي تم وضع علامة عليها علامة X على المنتج أو على عبوته إلى أنه يجب عدم التخلص من هذا المنتج مع النفايات المنزلية الأخرى. بدلاً من ذلك تقع على عاتقك مسؤولية التخلص من معدات النفايات الخاصة بك عن طريق تسليمها إلى نقطة تجميع مخصصة لإعادة تدوير نفايات المعدات الكهربائية والإلكترونية. سيساعد الجمع المنفصل وإعادة تدوير معدات النفايات الخاصة بك في وقت التخلص في الحفاظ على الموارد الطبيعية وضمان إعادة تدويرها بطريقة تحمي صحة الإنسان والبيئة. للمزيد من المعلومات حول المكان الذي يمكنك التخلص فيه من معدات النفايات لإعادة التدوير، يرجى الاتصال بمكتب المدينة المحلي أو خدمة التخلص من النفايات المنزلية أو المتجر الذي اشتريته منه المنتج.



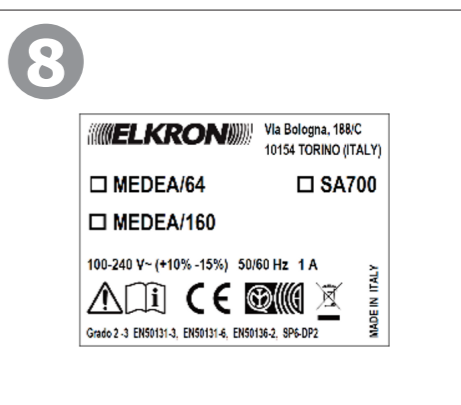
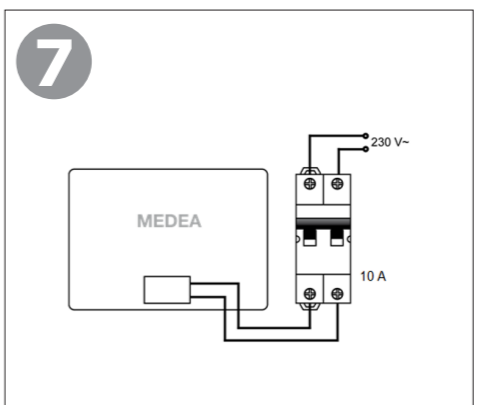
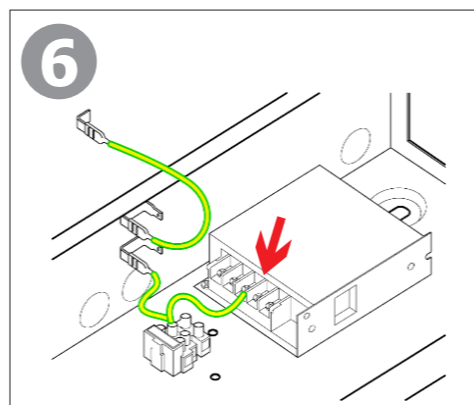
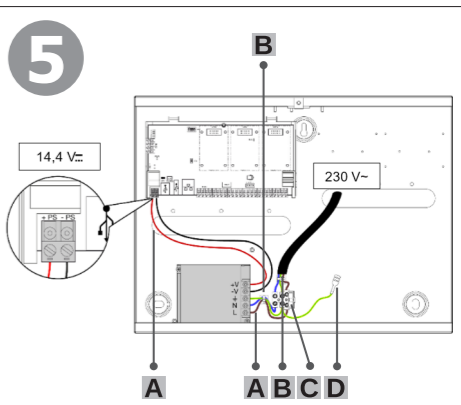
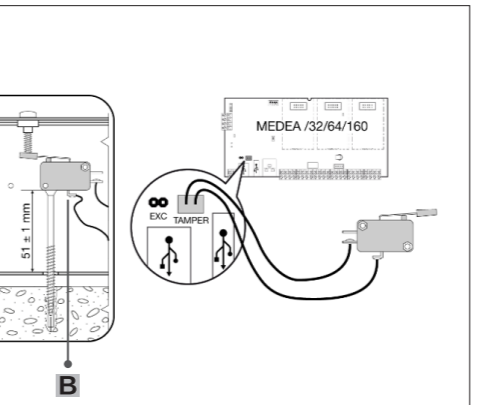
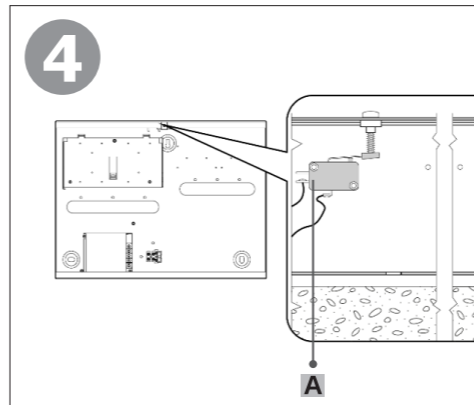
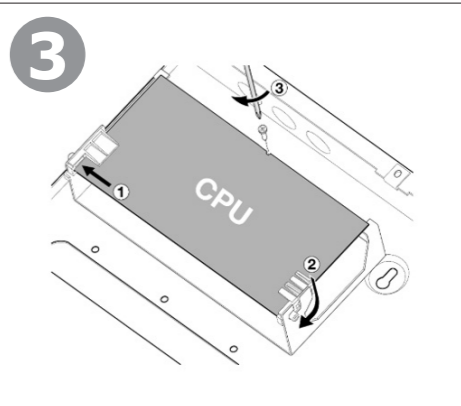
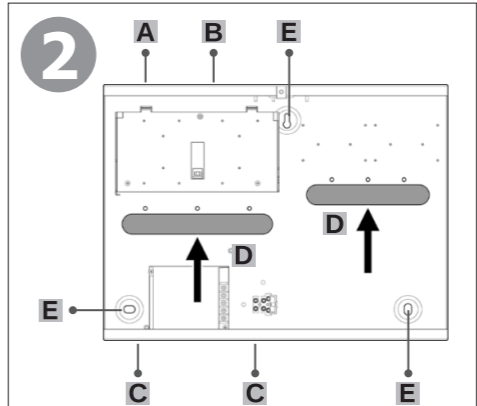
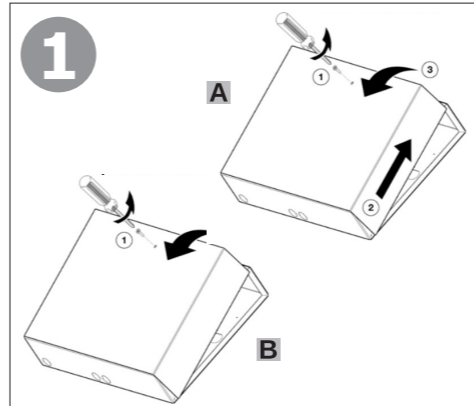
C/PS 3,4A



- I - KIT box metallico
- GB - Metal box Kit
- F - KIT box métallique
- D - Metallgehäusebausatz
- ع - طقم صندوق معدني



- Manuale completo
- Complete manual
- Manuel complet
- Ungekürztes Handbuch
- دليل الإستعمال الكامل



	LEGENDA SIMBOLI	SYMBOL KEY	LÉGENDE DES SYMBOLES	SYMBOLLEGENDE	مفتاح الرموز
	Tensione di alimentazione continua	Direct current power voltage	Tension d'alimentation continue	Gleichstromversorgungsspannung	جهد التيار الكهربائي المستمر
	Tensione di alimentazione alternata	Alternating power voltage	Tension d'alimentation alternative	Versorgung mit Wechselspannung	جهد إمداد الطاقة المتناوب
	Riferirsi al manuale d'installazione del dispositivo	See the installation manual of the device	Se reporter au manuel d'installation du dispositif	Siehe Installationsanleitung des Geräts	تفقد دليل تركيب الجهاز

ELKRON
Tel. +39.011.3986711
Fax +39.011.3986703
www.elkron.com – info@elkron.it

ELKRON is a trademark of
URMET S.p.A.
Via Bologna, 188/C 10154 Torino (TO) – Italy
www.urmet.com

Made in Italy

DS80MP1U-001D LBT81029

