



FIRE



## CENTRALI DIGITALI FAP54 EVO



### CENTRALI FAP54 EVO

La linea di centrali **FAP54** si rinnova con i **nuovi modelli EVO** che arricchiscono e diversificano l'intera gamma antincendio digitale di Elkron. Quattro i tagli di centrale per consentire installazioni rispondenti a requisiti di protezione differenti in funzione delle aree da coprire, ma che assicurano sempre un **eccellente livello di prestazioni** accanto a **semplicità di installazione, programmazione e gestione**.

Le FAP54 EVO presentano un utile **display RGB a colori** che rende più facile il riconoscimento degli stati dell'impianto e un nuovo menu "11224" che agevola l'installatore nelle procedure di manutenzione come da disposizioni della norma UNI 11224.

L'utente può gestire in modo semplice le nuove centrali FAP54 EVO con l'**app MY Elkron Family**, tramite connessione IP, integrando anche le funzioni di videosorveglianza e antintrusione, elevando ulteriormente il livello di sicurezza degli ambienti.



fap54 EVO

La gamma FAP54 EVO è composta da 4 modelli di centrale che gestiscono:

- ✓ **480 zone virtuali**, ognuna delle quali configurabile in uno specifico tipo di operatività (antincendio, tecnologico)
- ✓ **240 gruppi di dispositivi**, associabili liberamente, nei casi sia necessario un controllo incrociato
- ✓ **240 gruppi di zone**, associabili liberamente, nei casi sia necessario un controllo di livello superiore
- ✓ il **monitoraggio** dell'indice di sensibilità e della percentuale di sporcizia del rivelatore
- ✓ la **memoria eventi** (fino a 1.000).

Le nuove centrali digitali FAP54 EVO sono anche dotate di una piattaforma che consente di collegare in rete più centrali.



## DISPLAY PIÙ INTUITIVO

Il **nuovo display RGB** evidenzia gli stati della centrale con colori diversi. I colori semplificano il lavoro di chi installa poichè rendono facilmente riconoscibile la condizione in cui si trova l'impianto e l'individuazione di eventuali guasti o allarmi in corso. Anche quando non è in prossimità del dispositivo.



**VERDE**  
Sistema OK



**BLU**  
Sistema in manutenzione/  
programmazione



**GIALLO**  
Sistema in guasto/anomalia



**ROSSO**  
Sistema in allarme

## NUOVO MENU DI MANUTENZIONE

Il menu di manutenzione delle centrali FAP54 EVO è stato **adeguato alla norma UNI11224**: vengono infatti riportate informazioni chiare sui processi oggetto di **assistenza** (data di installazione, data di conformità, data ultimo controllo periodico eseguito) e di verifica ad ogni livello (linea, sensore, zona, gruppo).



## NUOVI STRUMENTI PER L'INSTALLATORE

Le centrali FAP54 EVO sono configurabili e gestibili utilizzando **due nuovi software**:

- ✓ il software di configurazione **SOFT/FAP500A**
- ✓ il software di supervisione **IperFire**.

### Software di configurazione SOFT/FAP500A

Il nuovo software **SOFT/FAP500A**, scaricabile gratuitamente dal sito Elkron, ha una grafica rinnovata, funzioni più evolute e una routine di upload/download più rapida. Può essere utilizzato con le centrali fire FAP54 EVO dalla revisione firmware 20.0 ed è compatibile con le centrali con revisione firmware precedenti.

Iper  
Fire

### Software di supervisione IperFire

Il nuovo software IperFire, scaricabile gratuitamente dal sito Elkron, è un applicativo con architettura client/server sviluppato per consentire l'**integrazione e il controllo centralizzato degli impianti di rilevazione incendio**, fino a un massimo di 256 punti.

L'installazione del software è semplice e avviene attraverso un Wizard con procedura guidata.

Tramite una connessione delle centrali alla rete LAN, IperFire è in grado di eseguire le seguenti operazioni:

- ✓ Acquisizione degli eventi delle centrali
- ✓ Reset remoto della centrale
- ✓ Visualizzazione dello stato dei sensori della centrale e delle linee su mappe interattive
- ✓ Rilevazione del grado di impurità e sensibilità di ogni sensore e grafici dei valori.



### INTEGRAZIONE DELLE CENTRALI FAP54 EVO CON SISTEMI ANTINTRUSIONE E DI VIDEOSORVEGLIANZA

La nuova interfaccia IP installabile nei modelli EVO consente di integrare il controllo degli impianti di rivelazione incendi alla gestione dei sistemi antintrusione e di videosorveglianza e di disporre delle funzionalità su smartphone tramite l'**app My Elkron Family**.

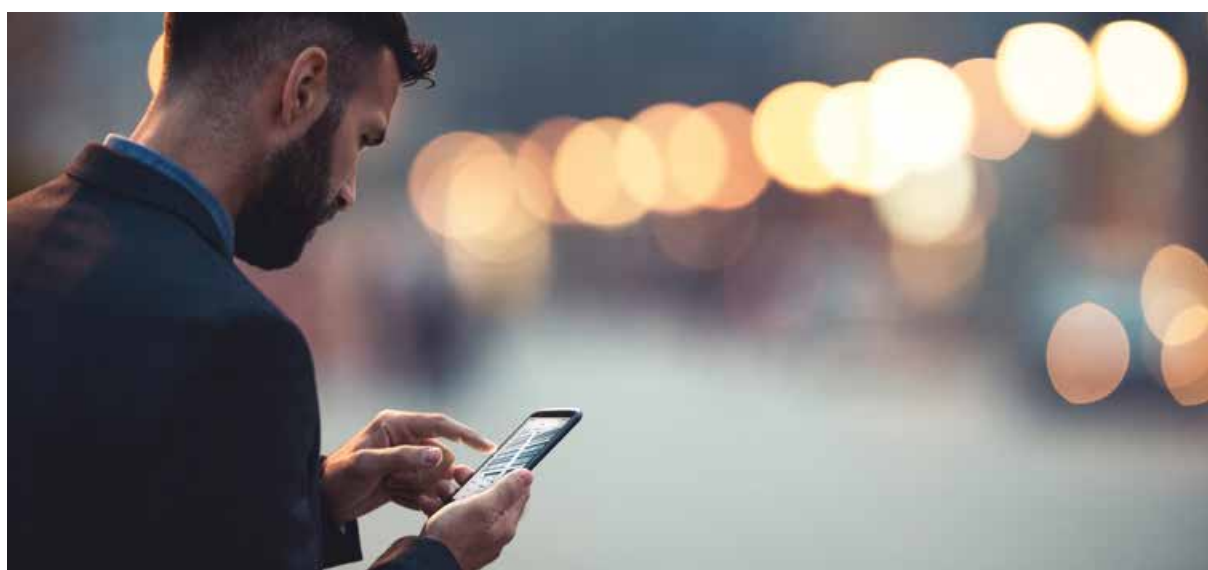
Sull'app, la **funzione fire** per la gestione degli impianti antincendio permette di:

- ✓ Acquisire la centrale in automatico o tramite QRcode
- ✓ Visualizzare lo stato impianto
- ✓ Visualizzare le informazioni relative ad un allarme, un pre-allarme, un guasto
- ✓ Visualizzare lo stato delle linee e delle zone
- ✓ Gestire le notifiche push degli eventi.



Grazie all'**app My Elkron Family**, l'utente ad esempio può associare una telecamera di sorveglianza a una zona dell'impianto antincendio: in questo modo, in caso di allarme, riceverà una notifica su smartphone da cui potrà visualizzare anche le **immagini delle telecamere**.

L'app My Elkron Family è disponibile per **smartphone e tablet su Play Store** (per dispositivi Android versione 5.0 o superiori) **e su App Store** (per dispositivi iOS versione 9.3 o superiori).





FIRE



Elkron è un marchio commerciale di Urmet S.p.A  
Via Bologna, 188 C  
10154 Torino (Italy)

☎ (+39) 011 39 86 711  
✉ info@elkron.it  
**elkron.com**

seguidi su  

